

# Commune du Chambon-sur-Lignon



Plan du centre-bourg au verso

- Point de vue remarquable
- Hôtel
- Camping-caravaning
- Centre de vacances  
Centre d'accueil
- Patrimoine
- Base de loisir nautique
- Aire de baignade aménagée
- Aire de jeux
- Equitation
- Golf
- Ball-Trap
- Truite du Lignon
- Parking
- Site éco-point
- Déchetterie
- Route départementale principale
- Route départementale secondaire
- Route communale
- Route empierrée
- Sentier ou chemin agricole
- Chemin de grande randonnée
- Rivière
- le Lignon, lac et étang
- Bourg
- Zone d'activité
- Bois
- Relief**
- Rivière ou ruisseau permanent  
Elevée : 1382 m
- Altitude
- Faible : 335 m
- Limite communale
- Limite départementale

LE MAZET SAINT-VOY 43

TENCE 43

DEVESSET 07

MARS 07

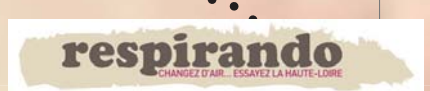
SAINT-AGREVE 07

LES VASTRES 43

0 250 500 1000 m

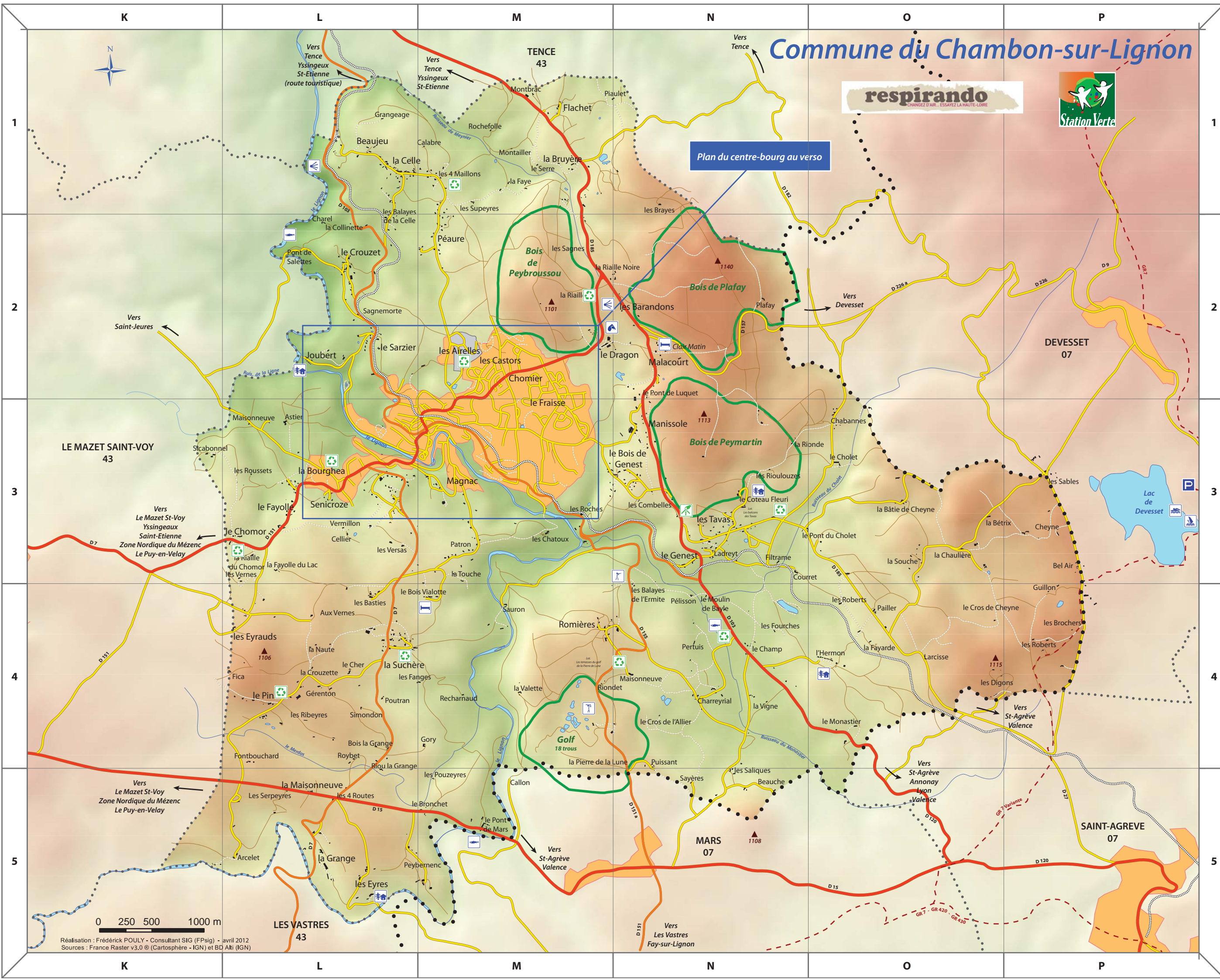
Réalisation : Frédéric POULY - Consultant SIG (FPSig) - avril 2012  
Sources : France Raster v3.0 © (Cartosphère - IGN) et BD Alti (IGN)

# Commune du Chambon-sur-Lignon



Plan du centre-bourg au verso

- Point de vue remarquable
- Hôtel
- Camping-caravaning
- Centre de vacances Centre d'accueil
- Patrimoine
- Base de loisir nautique
- Aire de baignade aménagée
- Aire de jeux
- Equitation
- Golf
- Ball-Trap
- Truite du Lignon
- Parking
- Site éco-point
- Déchetterie
- Route départementale principale
- Route départementale secondaire
- Route communale
- Route empierrée
- Sentier ou chemin agricole
- Chemin de grande randonnée
- Rivière
- le Lignon, lac et étang
- Bourg
- Zone d'activité
- Bois
- Relief**
  - Rivière ou ruisseau permanent Elevée : 1382 m
  - Altitude
  - Faible : 335 m
- Limite communale
- Limite départementale



Réalisation : Frédéric POULY - Consultant SIG (FPsig) - avril 2012  
Sources : France Raster v3.0 © (Cartosphère - IGN) et BD Alti (IGN)